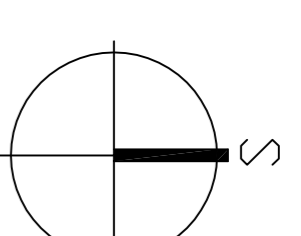
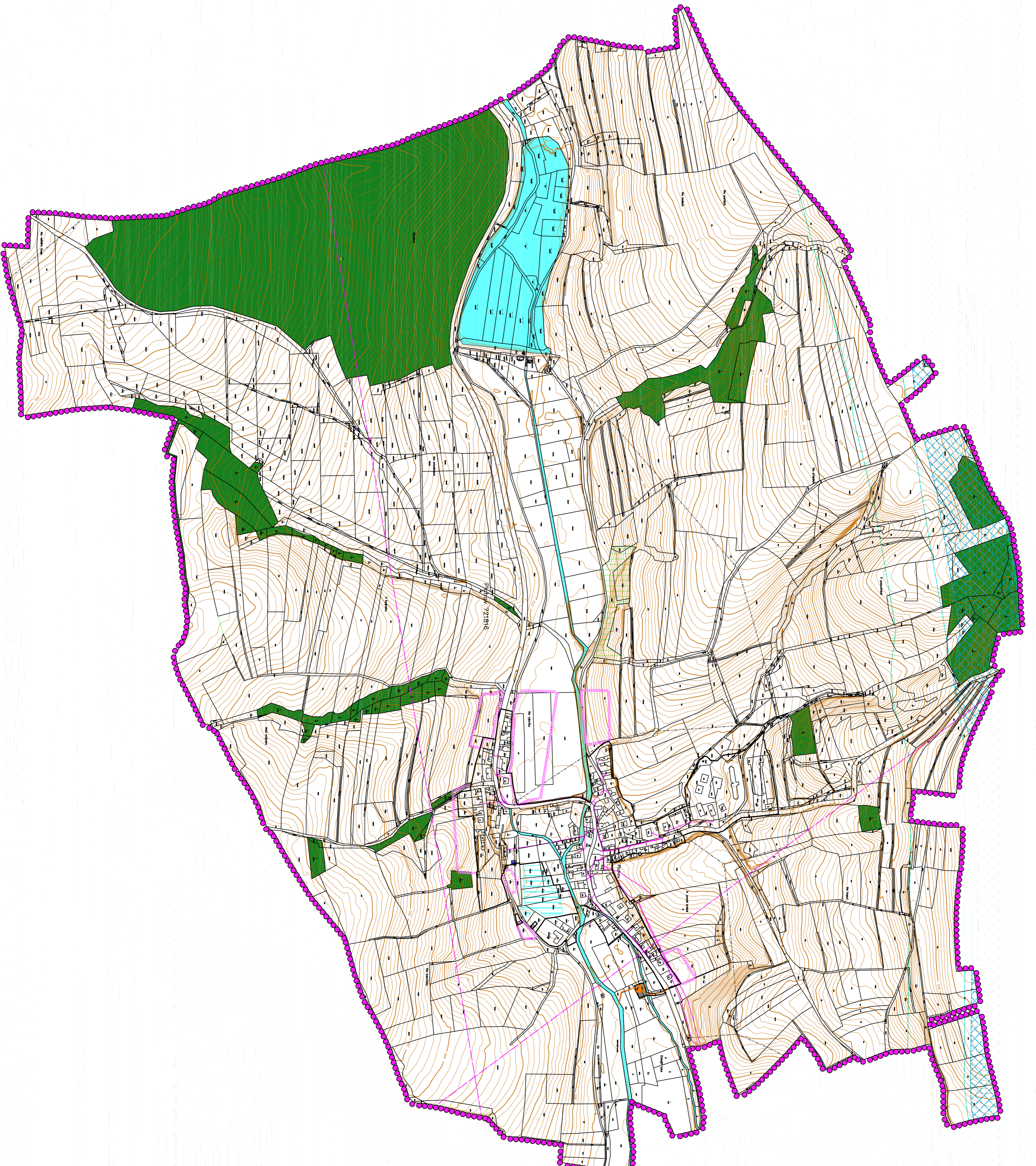


Úplné znění po Změně č.1 Územního plánu Plchov

Koncepce veřejné infrastruktury -el. energie, plyn, dálkovod, spoje, zásobování vodou, kanalizace

M 1:5000



LEGENDA:	
PLOCHY STABILIZOVANÉ PLOCHY ZMĚNY HRANICE ŘEŠENÉHO ÚZEMÍ ZASTAVĚNÉ ÚZEMÍ ZASTAVITELNÉ PLOCHY	PLOCHY VODNÍ A VODOHOSPODÁRSKÉ PLOCHY VODNÍ A VODOHOSPODÁRSKÉ PLOCHY LESNÍ PLOCHY LESNÍ PLOCHY LESNÍ
PLOCHY TECHNICKÉ INFRASTRUKTURY	
TECHNICKÁ INFRASTRUKTURA - INŽENYRSKÉ SÍŤE (TI)	
	TRAFOSTANICE (OP 7m)
	VENKOVNÍ VEDENÍ ELEKTRICKÉ ENERGIE VN 22 kV (OP 10m)
	VENKOVNÍ VEDENÍ ELEKTRICKÉ ENERGIE VN1 110 kV (OP 15)
	BEZPEČOSTNÍ PÁSMA PLYNOVODU
	KATODOVÁ OCHRANA PLYNOVODU
	KATODOVÁ OCHRANA PLYNOVODU OP
	KABELOVÉ KOMUNIKAČNÍ VEDENÍ
	VODNÍ ZDROJ PODZEMNÍ VODY
	MĚŘICÍ MÍSTO OHMU
	ROPOVOD
	ROPOVOD OP
	PLOCHY TECHNICKÉ INFRASTRUKTURY
	OŠTRŇNÁ ODPAVNÍCH VOD
	KANALIZACE
	RAJONOVÉ SMĚROVÉ SPOJE
	DÁLKOVOVOD - KORIDOR (VRS ZE ŽLÚR STOK)

POŘIZOVATEL	MěÚ Slany, Stavební úřad - úřad územního plánování
PROJEKTANT ÚPRAVNISKÉ ČÁSTI	AGURUBANŠTOVKY ATELIER
ODPOVĚDNÝ PROJEKTANT	Ing. Stanislav Zeman
PROJEKTANT	Ing. arch. Václava Dandová
NÁZEV AKCE	Úplné znění po Změně č.1 Územního plánu Plchov
NÁZEV VÝKRESU	Koncepce veřejné infrastruktury - el. energie, plyn, dálkovod, spoje, zásobování vodou, kanalizace
ČÁST DOKUMENTACE	OBLO VÝKRESU: A1
Číslo výtisku	5