

Plchovská návěs

Plchovská návěs se nachází v centru obce Plchov. Má obdélníkový tvar, uprostřed něhož stojí barokní kaplička. Nedaleko kapličky je umístěn obecní úřad a v jeho těsné blízkosti pomníček obětem 1. světové války.



Kaplička na návsi

Uprostřed plchovské návsi je postavena barokní kaplička zasvěcená Janu Nepomuckému. Půdorys kapličky je čtvercový, stěny, členěné lizénovými rámy, jsou obdélníkovitého tvaru. Rámy stěn jsou zhotoveny v bílé barvě, vnitřní pole je žluté. Nad polokruhovým vchodem je umístěn trojúhelníkový štít – s bílým rámem a s vnitřním žlutým polem. V horní části je umístěna zvonička zdobená křížem. Uvnitř zvoničky je umístěn zvon, na který se v dnešní době zvoní pouze umíráček.

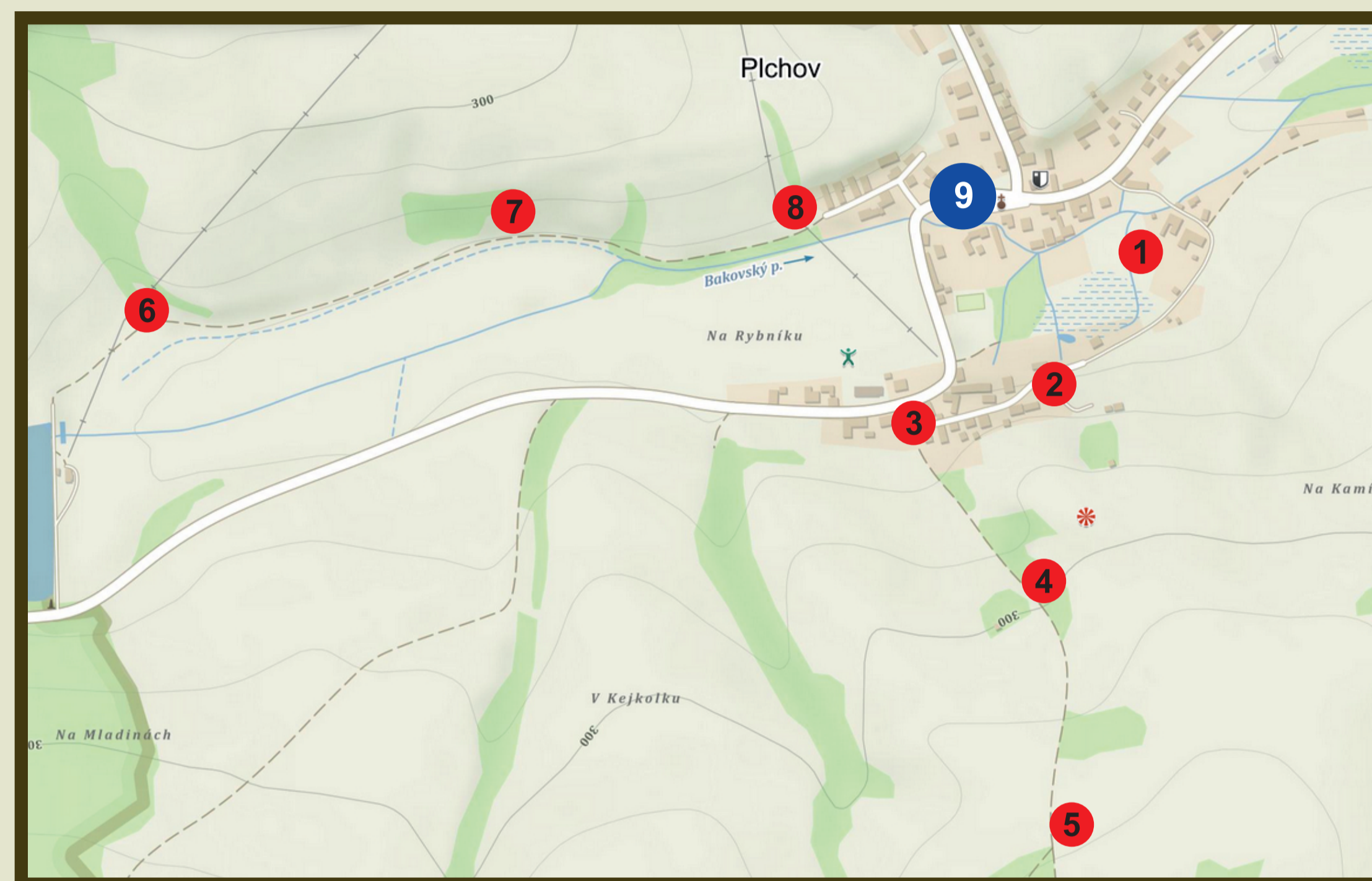


Obecní úřad

Na místech, kde dnes stojí obecní úřad, stávaly kdysi hospodářské stavby pana Šebesty. Po jejich zbourání zde byl svépomocí občanů – jako akce Z – postaven nový obecní úřad. Rozpočet na jeho výstavbu, tedy na výstavbu MNV- místního národního výboru, pochází z roku 1957. Přejímací řízení proběhlo 24. 1. 1964 a bylo vedeno zástupci, kteří byli přejímacím řízením pověřeni, panem Květoslavem Cábou, Josefem Bečvářem a Václavem Hrdličkou. Hodnota stavby byla vyčíslena na 388 000 Kč. V polovině 80. let sloužila zasedací místnost jako obchod se smíšeným zbožím, a to do té doby, než byl dokončen nový obchod – dnes obytný dům č.p. 6. V roce 1991 proběhla rekonstrukce obecního bytu a o několik let později, v roce 2010, se budova dočkala rekonstrukce střechy a výměny oken. V roce 2014 se podařilo realizovat zateplení budovy a pořídit novou fasádu.



Plchovská návěs



- | | | |
|---------------------|---|--------------------|
| 1. Tůně | 4. Z historie malodolů | 7. Panská zahrada |
| 2. Ze starých časů | 5. Z blízkého okolí – poklady lesa Kejkol | 8. Bakovský potok |
| 3. Historie Plchova | 6. Plchovský rybník | 9. Plchovská návěs |

Pomníček

V prostranství za čekárnou stával ve stínu vzrostlých vrb pomníček obětem 1. světové války. Pomníček byl oplocen malým bílým plůtkem. Při slavnostech v obci stávala vedle pomníčku čestná stráž. Tento pomníček byl ale později přestěhován a dnes ho najdete v těsné blízkosti obecního úřadu. Vedle tohoto pomníčku stávala kdysi mlékárna, do které se nosilo mléko z celého Plchova. Patrně poslední, kdo měl v obci krávu a odevzdával mléko do mlékárny, byly slečny Anna a Marie Vokurkovy, které nosily mléko (ještě postaru) v hliníkových konvích.



Původní podoba návsi

V dřívějších dobách stával na návsi dům plchovského rodáka pana Františka Šebesty. Nadšeného patriota, který v obci vlastnil též hostinec a několik hospodářských stavení. Hostinec pana Šebesty stával na místě, kde nyní stojí dům č.p. 6. V tomto hostinci byl také sál, na kterém se konaly nejrůznější kulturní akce. V hostinci se nacházely 3 knihovny – obecní

knihovna, která čítala 135 svazků v celkové ceně 5 000 Kč, hasičská knihovna se 150 svazky a sokolská knihovna obsahující 60 svazků. Občanům zapůjčoval tyto knihy knihovník a zároveň hostinský – pan Josef Malý, a to za poplatek 10 haléřů. Vedle hostince stála hospodářská stavení, která byla později zbourána, a na jejich místě byl vystavěn obecní úřad. Na návsi bývala také obecní váha, v jejíž blízkosti byly v roce 1919 vysazeny 2 lípy Svobody. Tyto lípy zasadil za účasti obecní rady obecní strážník Josef Vacek, rodák z Klobuk, a Herman Mansfeld. Vzrostlé lípy rostou na naší návsi až do dnešní doby. Další z vysazených lip najdete v zatáčce u bývalého hostince Na Hrázi.



hostinec a hospodářské budovy pana Šebesty



místo, kde stával hostinec a hospodářské budovy pana Šebesty



dům rodiny Mrázků



dům, který patřil rodině Mrázků



zatáčka u hostince Na Hrázi



zatáčka u hostince Na Hrázi dnes



vlevo dům s č.p. 1



vlevo dům s č.p. 1

Informační tabule č. 9 byla pořízena z finančních prostředků Obce Plchov.

Podrobnější informace, mapy a zdroje naleznete na webových stránkách obce. Děkujeme všem dobrým duším, pamětníkům naší obce, kteří nám poskytli cenné informace a fotografie, bez kterých by tyto tabule nemohly vzniknout.

