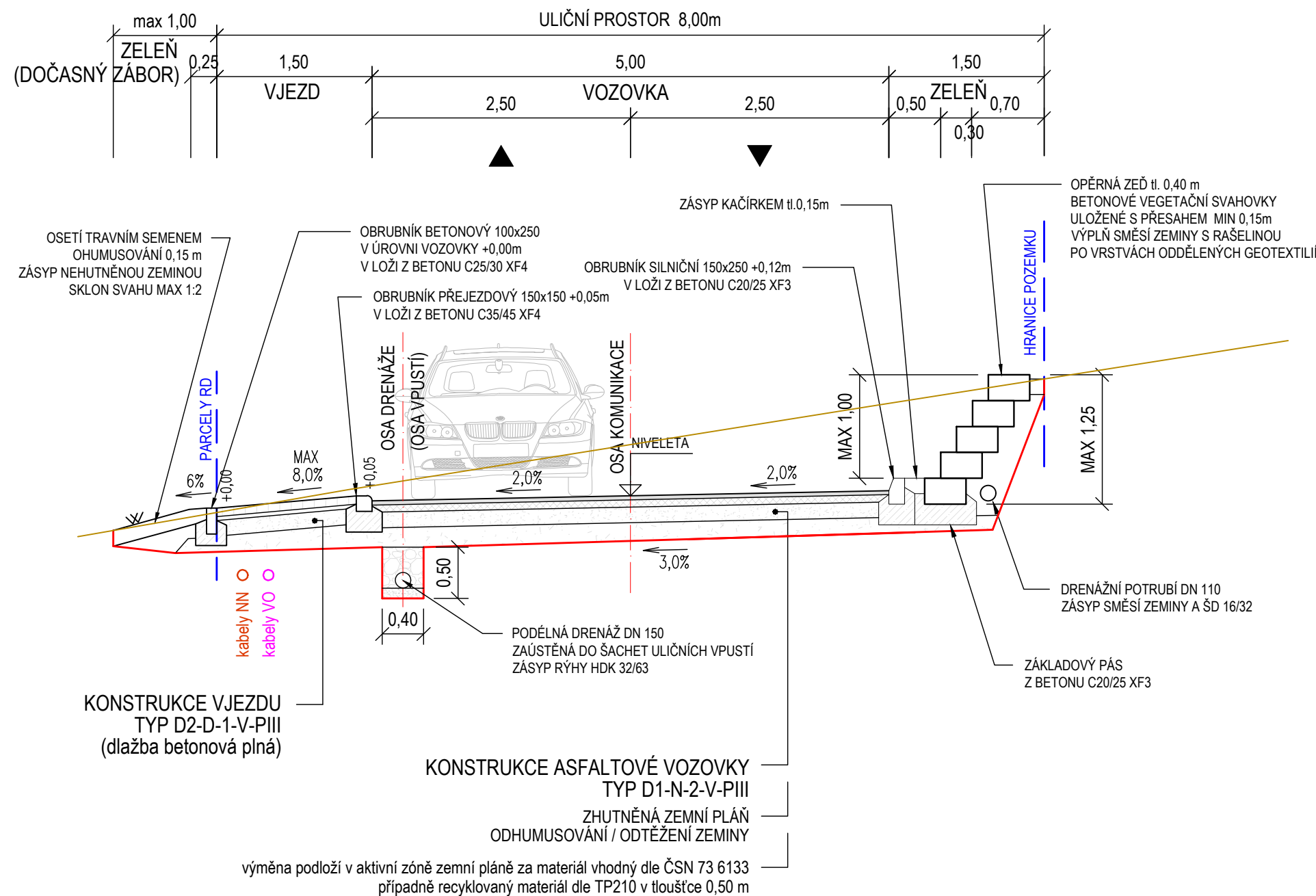


VPR 11 - km 0,16596

Místní obslužná komunikace (MO 5,00/30) - vjezd v pásu zeleně / vozovka / opěrná zídka v pásu zeleně



KONSTRUKCE ASFALTOVÉ VOZOVKY (KOMUNIKACE)
TYP D1-N-2-V-PIII

Asfaltový beton pro obrusné vrstvy	ACO 11	40 mm	ČSN EN 13108-1
Spojovací postřik	PS-EP	0,25 kg/m ²	ČSN EN 13808, ČSN 73 6129
Asfaltový beton pro podkladní vrstvy	ACP 16+	70 mm	↓100 MPa ČSN EN 13108-8
Infiltrační postřik	PI-E	0,60 kg/m ²	ČSN EN 13808, ČSN 73 6129
Štěrkostr 0/32	ŠDA	150 mm	↓ 70 MPa ČSN EN 13285, ČSN 73 6126-1
Štěrkostr 0/63	ŠDB	min 150 mm	↓ 45 MPa ČSN EN 13285, ČSN 73 6126-1
CELKEM		min 410 mm	

KONSTRUKCE VOZOVKY Z DLAŽBY (PARKOVACÍ STÁNÍ-VSAK)
TYP D2-D-1-V-PIII

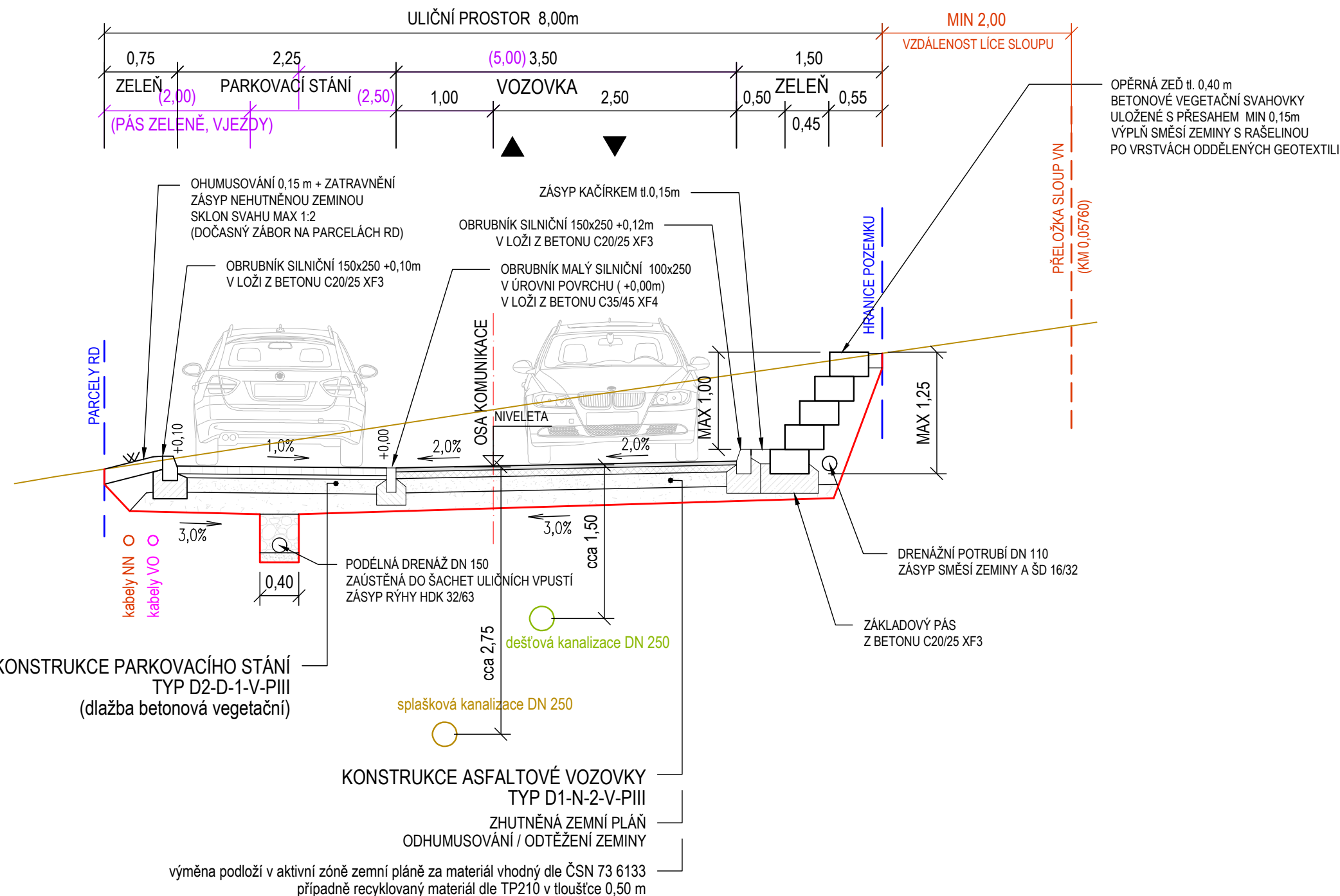
Dlažba betonová vegetační	DL I	80 mm	ČSN 73 6131, TP 192
Ložná vrstva, drcené kam. 4/8	L	40 mm	↓100 MPa ČSN EN 13285, ČSN 73 6126-1
Štěrkostr 8/32	ŠDA	150 mm	↓ 70 MPa ČSN EN 13285, ČSN 73 6126-1
Štěrkostr 32/63	ŠDB	200 mm	↓ 45 MPa ČSN EN 13285, ČSN 73 6126-1
CELKEM		470 mm	

KONSTRUKCE VOZOVKY Z DLAŽBY (VJEZDY)
TYP D2-D-1-V-PIII

Dlažba betonová	DL I	80 mm	ČSN 73 6131, TP 192
Ložná vrstva, drcené kam. 0/8	L	40 mm	↓100 MPa ČSN EN 13285, ČSN 73 6126-1
Štěrkostr 0/32	ŠDA	150 mm	↓ 70 MPa ČSN EN 13285, ČSN 73 6126-1
Štěrkostr 0/63	ŠDB	200 mm	↓ 45 MPa ČSN EN 13285, ČSN 73 6126-1
CELKEM		470 mm	

VPR 07 - km 0,09446

MO 3,50/30 - parkovací stání (vysazené do jízdního pásu) + vozovka šířky 3,50m / opěrná zídka v pásu zeleně



KONSTRUKCE PARKOVACÍHO STÁNÍ
TYP D2-D-1-V-PIII
(dlažba betonová vegetační)

Dlažba betonová vegetační	DL I	80 mm	ČSN 73 6131, TP 192
Ložná vrstva, drcené kam. 4/8	L	40 mm	↓100 MPa ČSN EN 13285, ČSN 73 6126-1
Štěrkostr 8/32	ŠDA	150 mm	↓ 70 MPa ČSN EN 13285, ČSN 73 6126-1
Štěrkostr 32/63	ŠDB	200 mm	↓ 45 MPa ČSN EN 13285, ČSN 73 6126-1
CELKEM		470 mm	

KONSTRUKCE ASFALTOVÉ VOZOVKY
TYP D1-N-2-V-PIII

Asfaltový beton pro obrusné vrstvy	ACO 11	40 mm	ČSN EN 13108-1
Spojovací postřik	PS-EP	0,25 kg/m ²	ČSN EN 13808, ČSN 73 6129
Asfaltový beton pro podkladní vrstvy	ACP 16+	70 mm	↓100 MPa ČSN EN 13108-8
Infiltrační postřik	PI-E	0,60 kg/m ²	ČSN EN 13808, ČSN 73 6129
Štěrkostr 0/32	ŠDA	150 mm	↓ 70 MPa ČSN EN 13285, ČSN 73 6126-1
Štěrkostr 0/63	ŠDB	min 150 mm	↓ 45 MPa ČSN EN 13285, ČSN 73 6126-1
CELKEM		min 410 mm	

POZNÁMKY:

- Před zahájením prací na objektu je zhotovitel povinen zajistit vytyčení stávajících inženýrských sítí u jejich správců v místě křížení s trasou objektu. Bez tohoto vytyčení nesmí být zahájeny zemní práce a je nutné udržovat jej po celou dobu stavby !!!
- **pokud nebude na pláni nebo na stávající podkladní vrstvě dosažena předepsaná hodnota modulu přetvárnosti min. Edef,2, bude o zlepšení vlastností podloží rozhodnuto na stavbě za účasti geologa a projektanta**
- stávající vstupy inženýrských sítí (šoupata, hydranty, šachty, ...) budou ve všech případech výškově dorovnány do úrovně nového povrchu.
- na styku vozovky a zeleně bude osazen silniční obrubník 150/250 s výškou nášlapu +0,12m nad úrovní vozovky
- na styku vozovky a parkovacích stání bude osazen obrubník 100/250 zapuštěný úrovní povrchu
- na styku vozovky a vjezdů bude osazen přejezdový obrubník 150/150 s výškou nášlapu +0,05m nad úrovní vozovky
- lože obrub. bude provedeno z betonu C20/25 XF3 v případě nepřejížděných obrub. a z betonu C35/45 XF4 v případě přejížděných obrub. (vjezdy, parkovací stání apod)
- na hranici nových pozemků budou vjezdy ukončeny obrubníkem 100/250 zapuštěným v úrovní povrchu
- prostor za obrubníkem bude ohumšován, ztuhněn, oset travním semenem a vyrovnán do výšky okolního terénu.

PROJEKTANT		INVESTOR / STAVEBNÍK	Pozemky Plchov s.r.o. Kloknerova 2249/9 14800 Praha 11-Chodov IČO: 08542431		HIP	Ing. Petr Fojt	
			KONTROLOVAL	Ing. Petr Fojt	VYPRACOVAL	Ing. Pavel Barnat	
MÍSTO	Obec Plchov, parc. č. 359/2, k.ú. Plchov, okres Kladno (721816)	MĚŘÍTKO	1:50	ROZMĚR	840 x 297 mm	STUPEŇ PD	DUR+DSP
							DATUM
AKCE	Komunikace a inženýrské sítě k parcelám, Plchov	PRŮLOHA	D.1.1.4.		ČÍSLO PARÉ		
VÝKRES	SO 101 - Vzorové příčné řezy						